

MANEJO DE  
**LA PIZARRA INTERACTIVA**  
**InterWrite**

## HERRAMIENTAS DE LA PIZARRA INTERWRITE

**InterWrite** tiene una amplia gama de herramientas que se pueden utilizar para anotar, agregar y gestionar, y editar las páginas de la presentación.

Durante la presentación se utilizan otras herramientas, como la herramienta Foco de luz, para llamar la atención sobre puntos importantes y moverse entre las páginas de la presentación. Las herramientas de gestión de archivos ofrecen todas las opciones necesarias para guardar y distribuir los archivos de presentación.

Las herramientas adicionales misceláneas le permiten visualizar la Galería de imágenes e insertar imágenes en cualquier página del archivo de presentación, acceder a Internet, ejecutar utilidades, calibrar la pizarra y gestionar los blocs de notas electrónicos InterWrite durante la presentación.

Una nueva herramienta InterWrite le permite insertar vínculos de InterWrite con otros archivos de presentación o una página diferente del archivo de presentación actual, una página de Internet, un archivo de Microsoft Office, un archivo de sonido o un archivo de video.

En las tablas que aparecen a continuación, se muestran la mayoría de las herramientas InterWrite clasificadas por los modos de uso (**interactivo, pizarra y office**) con un resumen de sus características y utilización. Para ampliar esta información, consultar la sección de ayuda de InterWrite donde existe una tabla completa que incluye el icono de la herramienta, el nombre, su ubicación predeterminada, el grupo funcional al que pertenece y la descripción completa de cada herramienta con sus opciones de configuración y de uso.

### EL MODO INTERACTIVO Y SUS HERRAMIENTAS

El Modo interactivo, como su propio nombre indica, le permite interactuar con el ordenador desde la pizarra InterWrite, y desde un iPanel o tablet, mientras cada uno de los aspectos de la interacción se proyecta en la pizarra InterWrite o en otra superficie de proyección en donde lo pueden ver todas las personas que se encuentran en la sala.

Se puede utilizar un lápiz electrónico InterWrite en la pizarra o el lápiz ejecutivo en el iPanel o tablet como un ratón para ejecutar aplicaciones y abrir archivos. O bien, puede utilizar el lápiz InterWrite como una herramienta de anotación para escribir notas, dibujar cosas y escribir texto mecanografiado. Utilizará la amplia gama de Herramientas InterWrite y la funcionalidad del software de InterWrite según lo requiera su presentación.

Para utilizar el modo interactivo hace falta una configuración de hardware mínima que incluye un dispositivo InterWrite (pizarra, bloc de notas electrónico o iPanel o tablet), una superficie de proyección (si no utiliza una pizarra InterWrite), un proyector para presentaciones de video, y un ordenador en el que se instalará el software de InterWrite.

#### Las seis clases de herramientas:

HERRAMIENTAS DE ANOTACIÓN

HERRAMIENTAS DE EDICIÓN

HERRAMIENTAS DE GESTIÓN DE ARCHIVOS

HERRAMIENTAS DE CREACIÓN/GESTIÓN DE PÁGINAS

HERRAMIENTAS DE PRESENTACIÓN

HERRAMIENTAS DE MISCELÁNEAS

## HERRAMIENTAS DE ANOTACIÓN

**HERRAMIENTAS LÁPIZ.** Son cuatro y se utilizan para escribir o dibujar. Ofrecen una amplia gama de opciones de color, anchura, líneas perfiladas o rellenas y formas. También lápiz para escribir texto a mano que se transforma en mecanografiado.

**LAPIZ MULTICOLOR.** Traza líneas multicolor configurables con ocho estilos distintos de anotación.

**LÁPIZ DE IMÁGENES.** Se utiliza para trazar una ruta de imágenes seleccionables entre las ofrecidas en el menú preferencias. También podemos incluir otras tipo BMP, JPEG, TIFF o PNG.

**MARCADOR.** Se utiliza para resaltar cualquier cosa de la página actual. También se puede configurar el grosor, el color y la forma (mano alzada, línea o figura geométrica).

**ESTAMPADOR.** Se utiliza para añadir sellos (imágenes preinstaladas o agragadas por el usuario a la carpeta correspondientes). Reiniciar después de agregarlos.

**ESCRIBIR TEXTO.** Permite escribir texto desde el teclado del ordenador o desde el teclado que se visualiza en la pantalla. Podemos cambiar los valores predeterminados de tipo de letra, tamaño...

**TEXTO A MANO ALZADA.** Es en realidad una de las formas del lápiz que convierten el texto a mano alzada en texto mecanografiado.

## HERRAMIENTAS DE EDICIÓN



**CORTAR.** Sirve para cortar un elemento seleccionado que pasa al portapapeles y puede ser pegado en cualquier sitio. Equivale al comando Ctrl.+X




**COPIAR.** Sirve para copiar un elemento previamente seleccionado. Equivale al comando Ctrl.+C



**PEGAR.** Sirve para pegar un elemento copiado o cortado en la página actual. Equivale al comando: Ctrl.+V



**BORRAR TODO.** Borra todos los elementos de la página actual. Se puede restaurar todo con la herramienta deshacer: 



**DESHACER.** Se utiliza para deshacer la última operación y se puede continuar deshaciendo hasta llegar a la primera operación realizada



**REHACER.** Se utiliza para rehacer la última operación deshecha y se puede continuar rehaciendo todas la operaciones que se deshicieron.



**SELECCIÓN.** Se utiliza para seleccionar mediante un clic o metiéndolos en un lazo elementos de la página actual y operar con ellos (cambiar tamaño, copiar, cortar, pegar, rotar, agrupar, exportar...)



**SELECCIÓN CON RECONOCIMIENTO DE TEXTO.** Se utiliza para seleccionar mediante un lazo el texto escrito a mano alzada con una herramienta Lápiz y convertirlo en texto escrito a máquina en el mismo lugar con los tipos y atributos preestablecidos



**SELECCIONAR TODO.** Se utiliza para seleccionar todos los elementos de la página actual



**BORRADOR.** Se utiliza para eliminar las anotaciones (dibujos, textos, puntos...) de la página actual de forma parcial o completa. Se puede configurar su grosor. Las formas sólidas y los textos no se pueden borrar así. Deben seleccionarse y luego eliminarlos o cortarlos.

## HERRAMIENTAS DE GESTIÓN DE ARCHIVOS

<b>ARCHIVO NUEVO.</b> La herramienta Archivo nuevo se utiliza para abrir un archivo de presentación nuevo InterWrite. Si hay un archivo de presentación abierto cuando se seleccione esta herramienta, se le pedirá que guarde primero el archivo.
<b>ABRIR ARCHIVO.</b> Se utiliza para abrir un archivo de presentación existente.
<b>GUARDAR ARCHIVO.</b> Se utiliza para guardar el archivo abierto actual de la ventana de anotaciones. Hay una función de guardado automático que lo guarda cada cinco minutos (se puede cambiar el tiempo). Al cerrar el archivo o salir de la aplicación nos pedirá que lo guardemos.
<b>GUARDAR COMO.</b> Se utiliza para guardar el archivo actual con otro nombre.
<b>CERRAR.</b> Cierra el archivo actual y nos pide que lo guardemos, si no lo hemos hecho antes.
<b>IMPRIMIR.</b> Imprime el archivo actual de la ventana.
<b>EXPORTAR.</b> Nos permite exportar el archivo actual para abrirlo con otra aplicación, enviarlo... Podemos elegir el formato (BMP, JPG, GIFF, HTML...) y las páginas (como cuando vamos a imprimir un documento). Cada página se guarda como un único archivo gráfico.
<b>ENVIAR POR CORREO ELECTRÓNICO.</b> Permite enviar un archivo por este medio. Antes de enviarlo, nos pide que seleccionemos el formato ( <b>GWB</b> - el receptor debe tener el visor InterWrite Reader para poder verlo o <b>PDF</b> - se lee con Adobe Reader, que es gratuito)
<b>EXPORTAR PDF.</b> Nos permite exportar el archivo actual como un archivo PDF.
<b>ENVIAR POR CORREO ELECTRÓNICO.</b> Guarda el archivo actual como archivo PDF y lo adjunta automáticamente a un mensaje de correo electrónico para su envío.

## HERRAMIENTAS DE CREACIÓN/GESTIÓN DE PÁGINAS

<b>CREAR PÁGINA EN BLANCO.</b> Crea una página en blanco y si se hace desde el modo ratón, el lápiz se selecciona de forma predeterminada. Se puede configurar el color de fondo en Preferencias.
<b>CALENDARIO.</b> Crea una página de calendario de 1 a 4 meses o de una semana.
<b>CREAR PÁGINA DUPLICADA.</b> Duplica la página actual y la coloca inmediatamente detrás de la actual. Se puede ver el conjunto con el Clasificador de páginas.
<b>CREAR PÁGINA DE CUADRÍCULA.</b> Crea una página de líneas o cuadrícula configurables en Preferencias.
<b>CREAR PÁGINA DE IMAGEN.</b> Crea una página con una imagen de fondo que podemos elegir en el menú de configuración que se despliega al seleccionar el icono de la barra. También podemos insertar en la carpeta predeterminada otras imágenes propias para utilizar como fondo.
<b>CONFIGURAR PÁGINA NUEVA.</b> Muestra un menú en el que se pueden seleccionar todas las opciones de creación de páginas (en blanco, cuadrícula, calendario, con imagen...)
<b>CLASIFICADOR DE PÁGINAS.</b> Visualiza las páginas que estamos trabajando para mover, eliminar, duplicar, fusionar, renombrar, y exportar dichas páginas. También nos presenta una barra de herramientas lateral para imprimir, editar, usar un zoom...
<b>CAPTURA.</b> Captura una imagen parcial, una ventana o la pantalla completa actual. La imagen capturada en el modo ratón se añade a una página en blanco. La capturada en el modo pizarra se añade a la página de trabajo o a una nueva en blanco, según elección.
<b>PÁGINA ANTERIOR.</b> Pasa a la página anterior.
<b>PÁGINA SIGUIENTE.</b> Pasa a la página siguiente.
<b>DESPLAZAR PÁGINA.</b> Desplaza la página por la ventana.

## HERRAMIENTAS DE PRESENTACIÓN

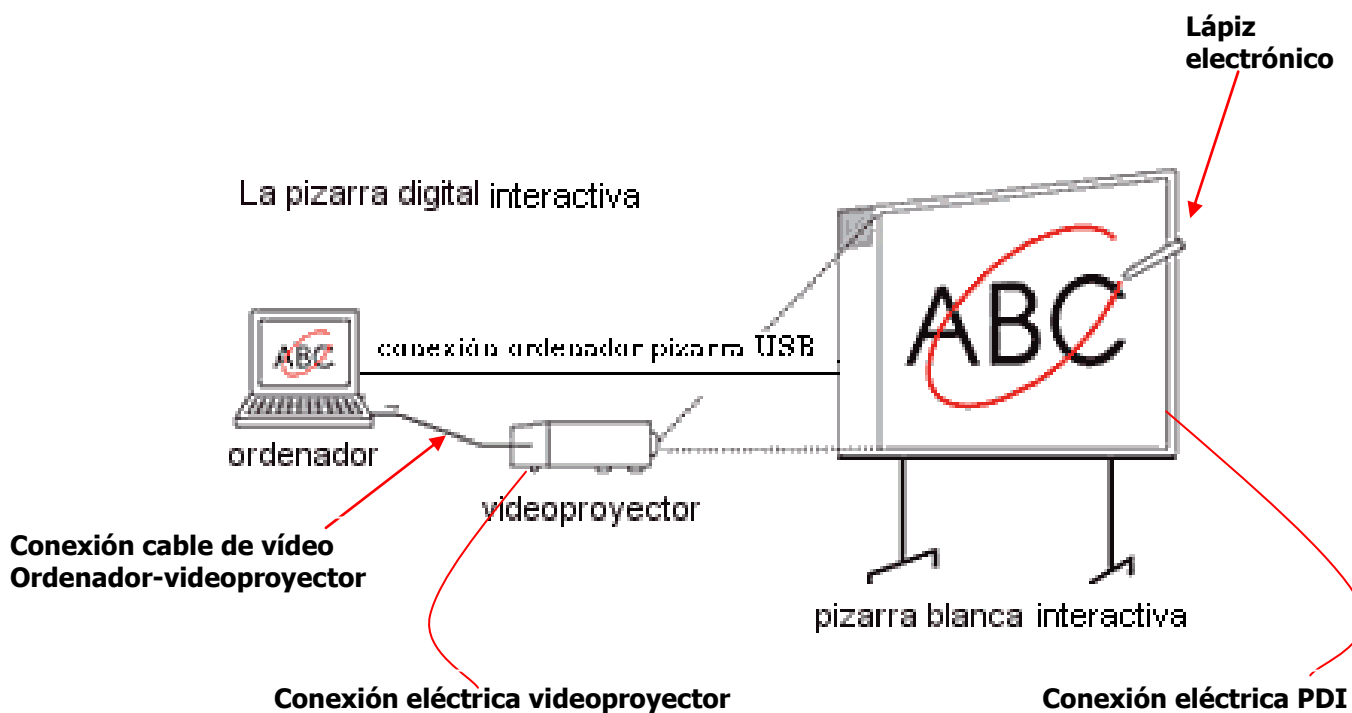
**RETROCEDER PÁGINA.** Retrocede a la página anterior de una presentación de PowerPoint, mientras se guarda la página actual visualizada en la ventana Anotaciones y las anotaciones que contiene en el archivo de presentación.

**AVANZAR PÁGINA.** Avanza a la página siguiente de una presentación de PowerPoint, mientras se guarda la página actual visualizada en la ventana Anotaciones y las anotaciones que contiene en el archivo de presentación.

**FOCO DE LUZ.** Se utiliza para crear interés y captar la atención en un área de la pantalla. Se puede configurar la forma del foco y la transparencia del color de la cortina.

**CORTINA.** Se utiliza para ocultar la pantalla de Anotaciones de la pizarra o la del escritorio si estamos en el modo ratón. Tiene cuatro asas laterales para abrirla y moverla desde los cuatro puntos. Permite configurar la transparencia del color del fondo.

**ZOOM.** Permite ampliar la parte de la ventana que se cliquea. Podemos configurar el valor numérico de la ampliación con cuatro valores —————→ y ampliar de toda la página seleccionando



## HERRAMIENTAS MISCELÁNEAS



**GRABAR Y REPRODUCIR.** Se utiliza para grabar y reproducir acciones que realicemos sobre la pantalla, con sonido y almacenarlos en un fichero AVI para su reproducción/utilización posterior. Se elige una parte o toda la pantalla.



**RECONOCIMIENTO DE TEXTO A MANO ALZADA.** Se utiliza para convertir texto escrito a mano en texto mecanografiado y para insertar el texto mecanografiado en una aplicación activa como Word o Excel. Ofrece corrector ortográfico, retorno, tabulador...



**TECLADO VIRTUAL.** Visualiza este teclado que permite escribir textos en el mod anotación y en el modo ratón. Indicar dónde se desea empezar a agregar texto haciendo clic en una ubicación de la página y se puede configurar el estilo de letra.



**VISUALIZAR GALERÍA DE IMÁGENES.** Visualiza la galería de imágenes que ofrece una amplia colección preinstalada. Es posible incluir imágenes propias. Se arrastran y sueltan en la página.



**INSERTAR IMÁGENES.** Se utiliza para agregar una imagen a la página actual en la ventana Anotaciones, sólo cuando se está en este modo. Se pueden agregar imágenes predeterminadas o propias y se las puede modificar.



**CALIBRAR.** Alinea la punta del lápiz electrónico con la posición de las herramientas, iconos y áreas proyectadas en la pizarra. Se debe hacer cuando el cañón o la pizarra se han movido.



**ADMINISTRADOR DE SESIONES.** Se utiliza para controlar los blocs de notas electrónicos de Interwrite durante una sesión. Los silencia o bloquea si están conectados y , así impide que entren en la sesión actual.



**ADMINISTRADOR DE DISPOSITIVOS.** Muestra los dispositivos Interwrite que están conectados y sus características.



**BLOQUEAR BLOCS DE NOTAS ELECTRÓNICOS.** Esta herramienta sirve para activar y desactivar todos los blocs de notas electrónicos InterWrite conectados, lo que impide que entren en la sesión actual.



**INICIAR EXPLORADOR DE INTERNET.** Se utiliza para iniciar el explorador de Internet y abrirlo en la página web de Internet que se indica en la selección Preferencias/Opciones. Webex Meeting Center de GTCO CalComp es la página predeterminada del explorador.



**PREFERENCIAS.** Abre la ventana Preferencias, donde puede establecer los valores de muchas de las herramientas y funciones del software de InterWrite.



**UTILIDADES.** Se utiliza para ejecutar las utilidades instaladas previamente o las utilidades proporcionadas por el usuario. Las utilidades son aplicaciones HTML que ejecutan subprogramas Java.



**MENÚ INTERWRITE.** Este menú proporciona acceso a todos los menús InterWrite.



**EXPORTAR ELEMENTO.** Se encuentra solamente en la herramienta selección y permite seleccionar un o varios elementos en una página y exportarlos como archivo de imagen PNG a la carpeta de imágenes de usuario o a la de sellos de usuario y así poder usarlos como tales.



**VÍNCULOS INTERWRITE.** Se utiliza para agregar un vínculo de los cinco tipos que se pueden seleccionar en la página actual de la ventana Anotaciones (web de internet, archivo GWB de Interwrite, de office, de sonido o vídeo).



**SISTEMA DE RESPUESTA PERSONAL.** Es un sistema electrónico de sondeo y pruebas de respuesta de la audiencia sobre los contenidos trabajados. Este sistema es opcional y necesita estar conectado al equipo.

## EL MODO OFICINA Y SUS HERRAMIENTAS

El **Modo oficina** es el modo operativo más nuevo de InterWrite, y se une al Modo interactivo y al Modo pizarra. El Modo oficina le permite interactuar directamente con aplicaciones de Microsoft Office tales como PowerPoint, Word y Excel. En vez de realizar anotaciones a través de una captura de pantalla de una diapositiva de PowerPoint, una página de un documento de Word o una hoja de cálculo de Excel, ahora puede agregar sus anotaciones directamente en la diapositiva de PowerPoint, el documento de Word o la hoja de cálculo de Excel. Estas anotaciones pasan a formar parte del archivo de aplicación nativo, en vez de guardarse como una página de un archivo InterWrite. Estas son sus herramientas.



Visualiza el menú Modo de oficina
Permite pasar al modo ratón
Herramienta lápiz
Herramienta resaltado
Herramienta de borrado
Escribe texto con el teclado virtual o el del ordenador
Estampador que añade sellos de imágenes
Selecciona objetos para realizar acciones con ellos
Retrocede a la página anterior
Avanza a la página siguiente
Permite iniciar Microsoft PowerPoint
Permite iniciar Microsoft Word
Permite iniciar Microsoft Excel
Inserta <b>todas</b> las anotaciones en la diapositiva de PPT, la página Word o la hoja de cálculo
Permite insertar <b>sólo las anotaciones seleccionadas</b> con la herramienta selector
Permite agregar una diapositiva en blanco a la presentación de PowerPoint
Guarda la pantalla anotada actual como una diapositiva en la presentación de PowerPoint
Borra todas las anotaciones de la pantalla actual
Permite eliminar las anotaciones seleccionadas
Realiza evaluaciones-preguntas con el equipo PRS
Permite salir del modo de oficina

## EL MODO PIZARRA Y SUS HERRAMIENTAS

El modo pizarra es un modo de funcionamiento rápido y sencillo que **sólo requiere una pizarra InterWrite y un ordenador**. Cuando se invoca el modo pizarra, los dibujos, notas y cálculos (todo lo que haya escrito en la pizarra con los lápices marcadores electrónicos InterWrite ) se capturan y guardan como páginas en un archivo, lo que le ofrece un registro completo de la reunión, clase o sesión de trabajo.

Se puede utilizar la herramienta Clasificador de páginas de InterWrite para verificar, seleccionar, clasificar y suprimir las páginas del archivo que hemos trabajado. A continuación, el archivo se puede imprimir, o guardar en una variedad de formatos, incluido *PDF*, para su distribución electrónica.

El modo pizarra se puede iniciar desde el Menú Administrador de dispositivos, o haciendo clic en el icono de la pizarra InterWrite en el menú de funciones de la pizarra con un lápiz marcador con tapa. En el monitor del ordenador se visualizará una imagen de la pantalla de la pizarra.

A diferencia de la capacidad interactiva del Modo interactivo, en donde se proyecta una imagen del escritorio del ordenador en la superficie de la pizarra y la entrada del ordenador de la pizarra se refleja en la imagen proyectada, **la comunicación entre la pizarra InterWrite y el ordenador en modo pizarra es unidireccional**. No hay ningún proyector involucrado, de modo que la entrada del ordenador no se proyecta en la pizarra. Sea lo que quiera que escriba en la pizarra utilizando un lápiz marcador electrónico sin tapa y de borrado en seco InterWrite, se visualizará en la imagen de la pizarra en la computadora con el color de la tinta que ha utilizado en la pizarra. Aunque le pusiera la tapa al lápiz marcador y escribiese en la pizarra, lo que escribiese se visualizaría en la imagen de la pizarra del monitor en el color de la banda del lápiz marcador (no sólo en la pizarra).

Hay que tener dos puntos en cuenta cuando se utiliza el modo pizarra:

- 1) debe utilizar únicamente lápices marcadores InterWrite (con tapa o sin tapa) para escribir en la pizarra InterWrite,
- 2) hay que invocar el modo pizarra antes de empezar a escribir en la pizarra. InterWrite no puede capturar nada de lo escrito en la pizarra antes de iniciar el modo pizarra. Utilice las Herramientas de la pizarra en la barra de herramientas para gestionar el funcionamiento del Modo pizarra.



Iniciar nuevo archivo de imagen GWB



Guardar archivo de imagen GWB



Guardar archivo de imagen GWB con un nuevo nombre



Abrir archivo de imágenes GWB



Imprimir archivo de imagen actual



Abre el clasificador de páginas



Borrar todas las anotaciones de la página de imágenes actual

Salir del modo pizarra



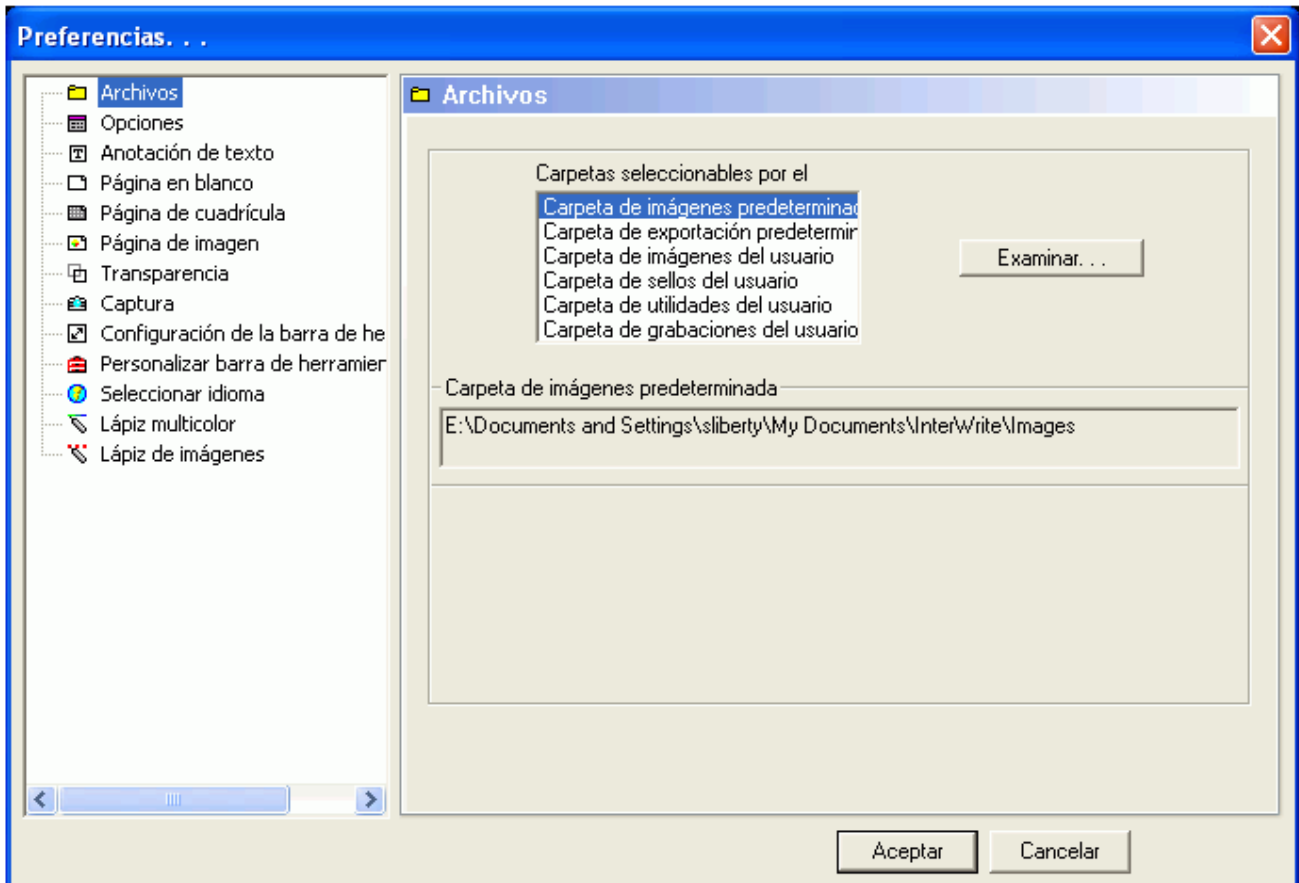
Permite acceder al archivo de ayuda





## LA VENTANA PREFERENCIAS

Desde la herramienta preferencias o el menú InterWrite se puede acceder a la ventana preferencias desde la cual se pueden configurar los valores de muchas de las herramientas y funciones de la aplicación. También se pueden localizar de esta manera los contenidos de los archivos predeterminados (imágenes de fondo de pantalla, imágenes de recursos, sellos, etc.) y las carpetas donde están guardadas para conocer las rutas en el caso de que queramos almacenar nuestros propios recursos.



## USO DEL LÁPIZ Y SUS BOTONES (EN EL MODO INTERACTIVO)

El lápiz funciona como un ratón:

- \*La punta (además de escribir, dibujar, etc.) funciona lo mismo que el botón izquierdo del ratón: pulsamos, activamos, arrastramos, seleccionamos.
  - \*El botón más cercano a la punta del lápiz funciona lo mismo que el botón izquierdo del ratón.
  - \*El botón más lejano a la punta funciona lo mismo que el botón derecho del ratón (el menú contextual).
- Los lápices llevan una pila que se desactiva en el modo descanso al cabo de 20 segundos de inactividad.

Debemos guardarlos SIEMPRE colocados en el cargador verticalmente y de modo que se encienda el LED de carga de color verde.

Nota final: Se aconseja ampliar la información de cada herramienta consultando la ayuda de la aplicación. Así podemos conocer toda la potencialidad que contiene.