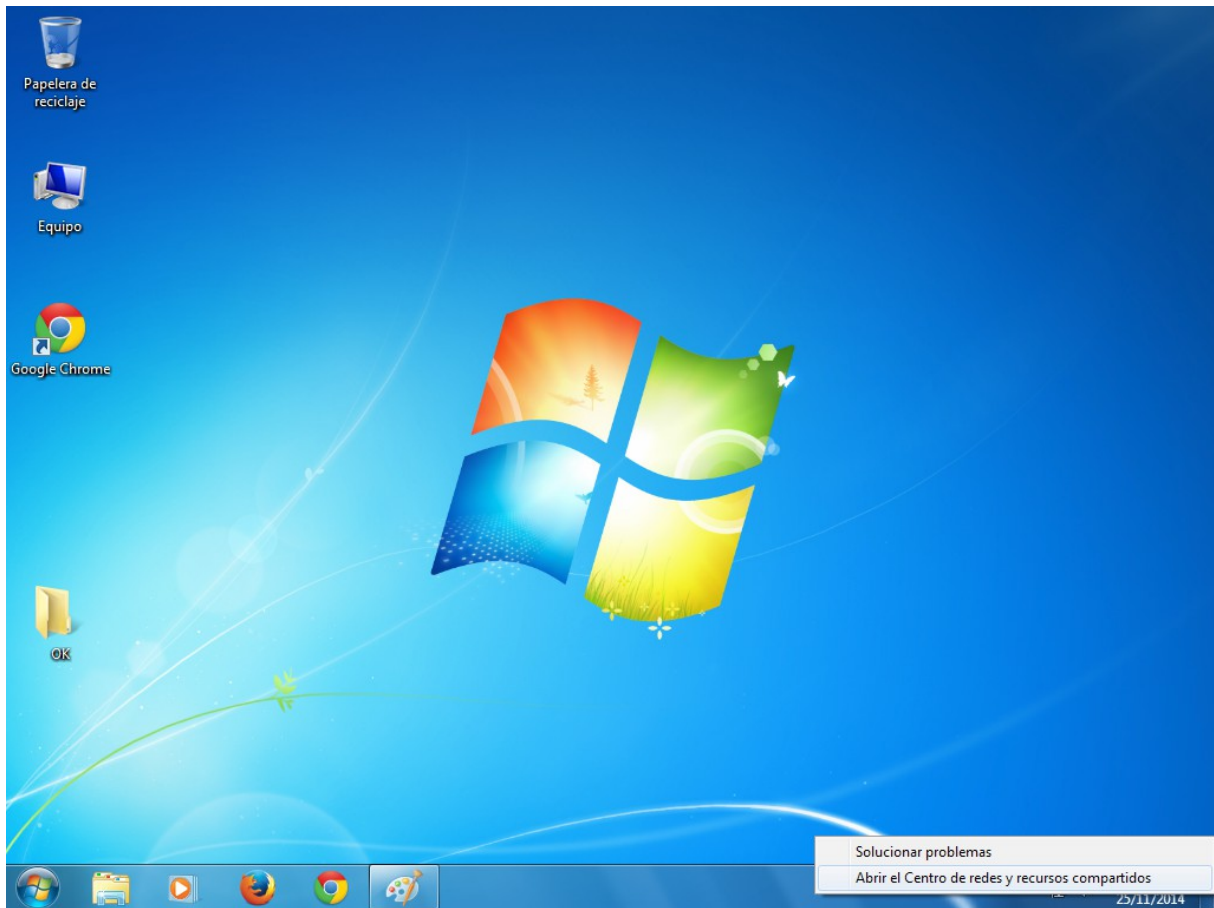
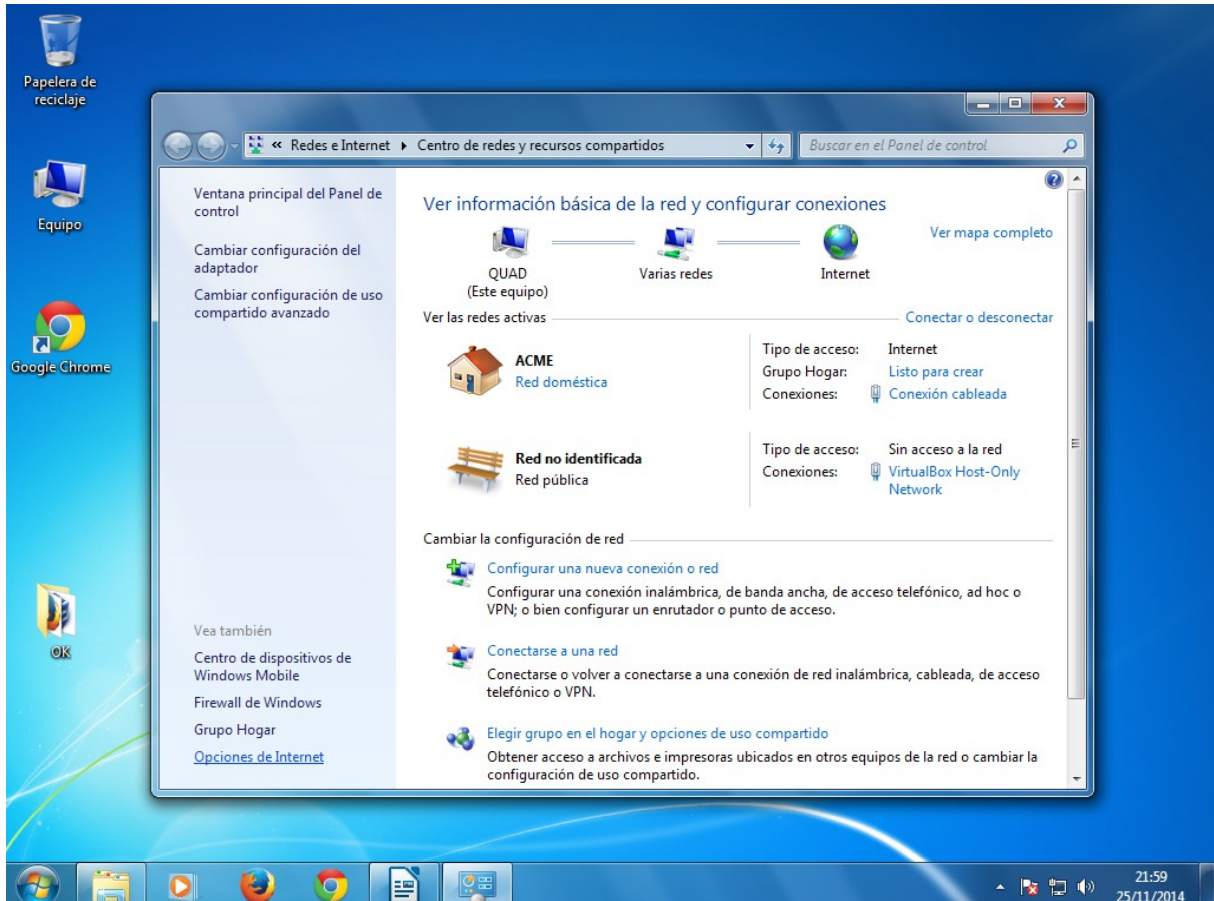


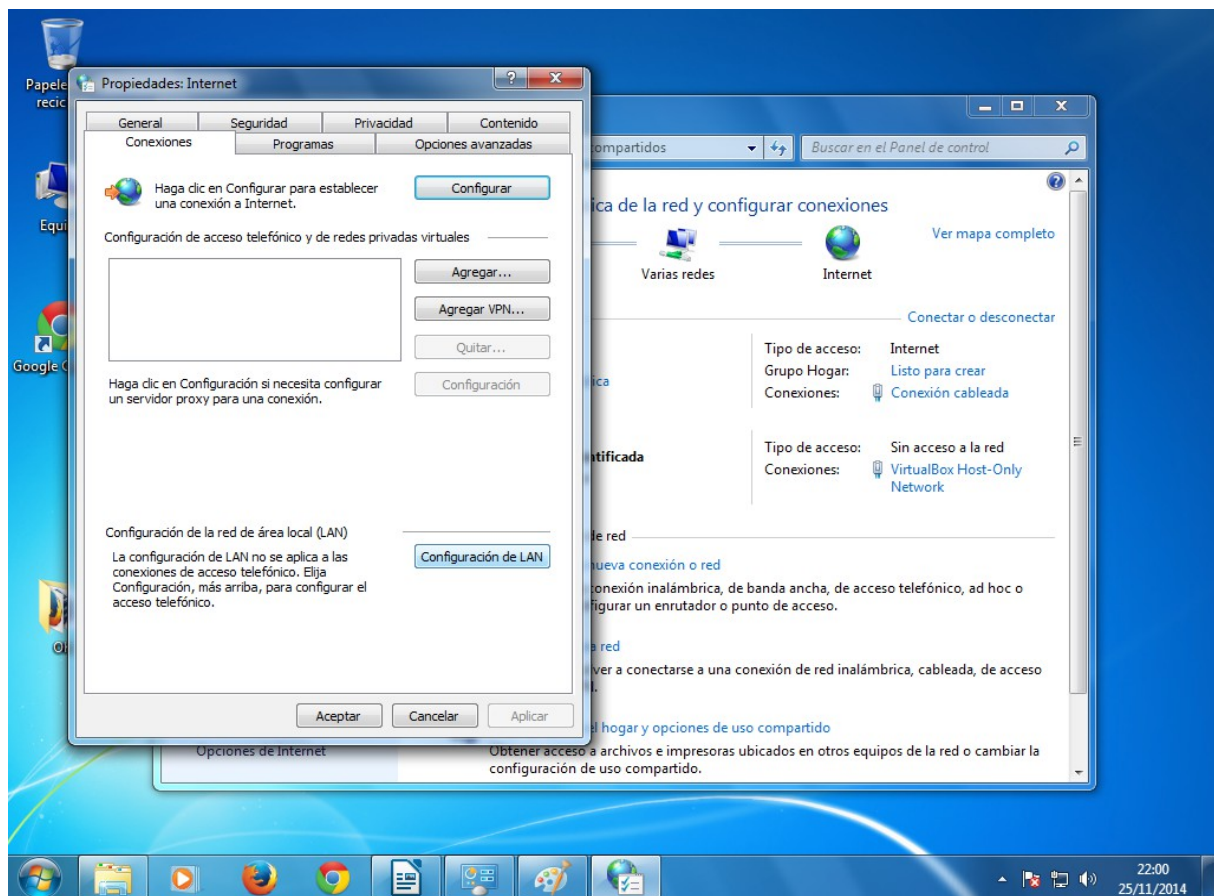
CÓMO CONFIGURAR EL PROXY EN WINDOWS 7



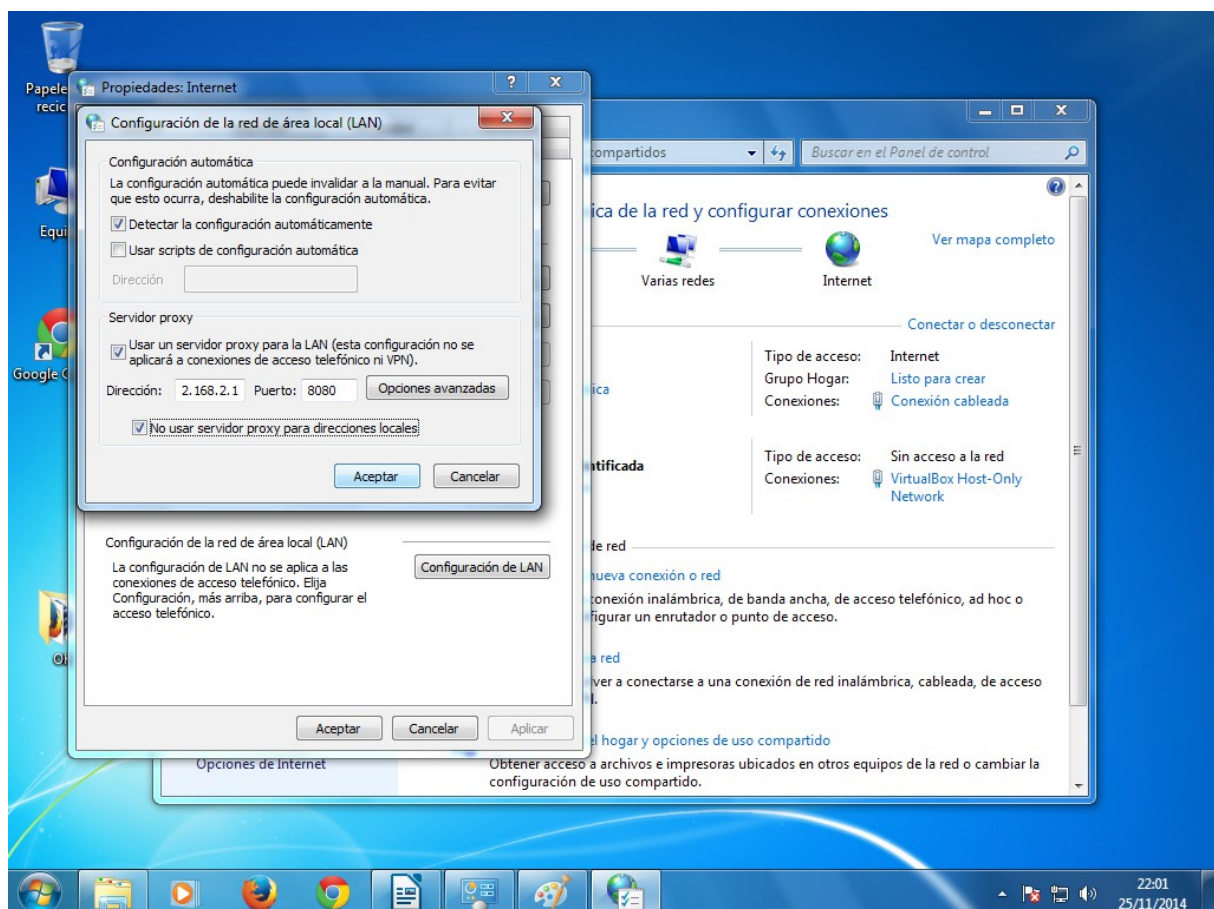
Botón derecho sobre el icono de red junto al reloj y pulsamos **Abrir el Centro de redes y recursos compartidos**



A la izquierda-abajo pulsamos **Opciones de Internet**



Seleccionamos la solapa **Conexiones** y pulsamos el botón de abajo **Configuración de LAN**



Marcamos **Usar un servidor proxy para la LAN**

Dirección: 192.168.2.1 **Puerto:** 8080

Marcamos **No usar servidor proxy para direcciones locales**

Se puede dejar solo la primera opción **Detectar la configuración automáticamente** pero no el funcionamiento no es tan rápido como rellenar manualmente el servidor proxy