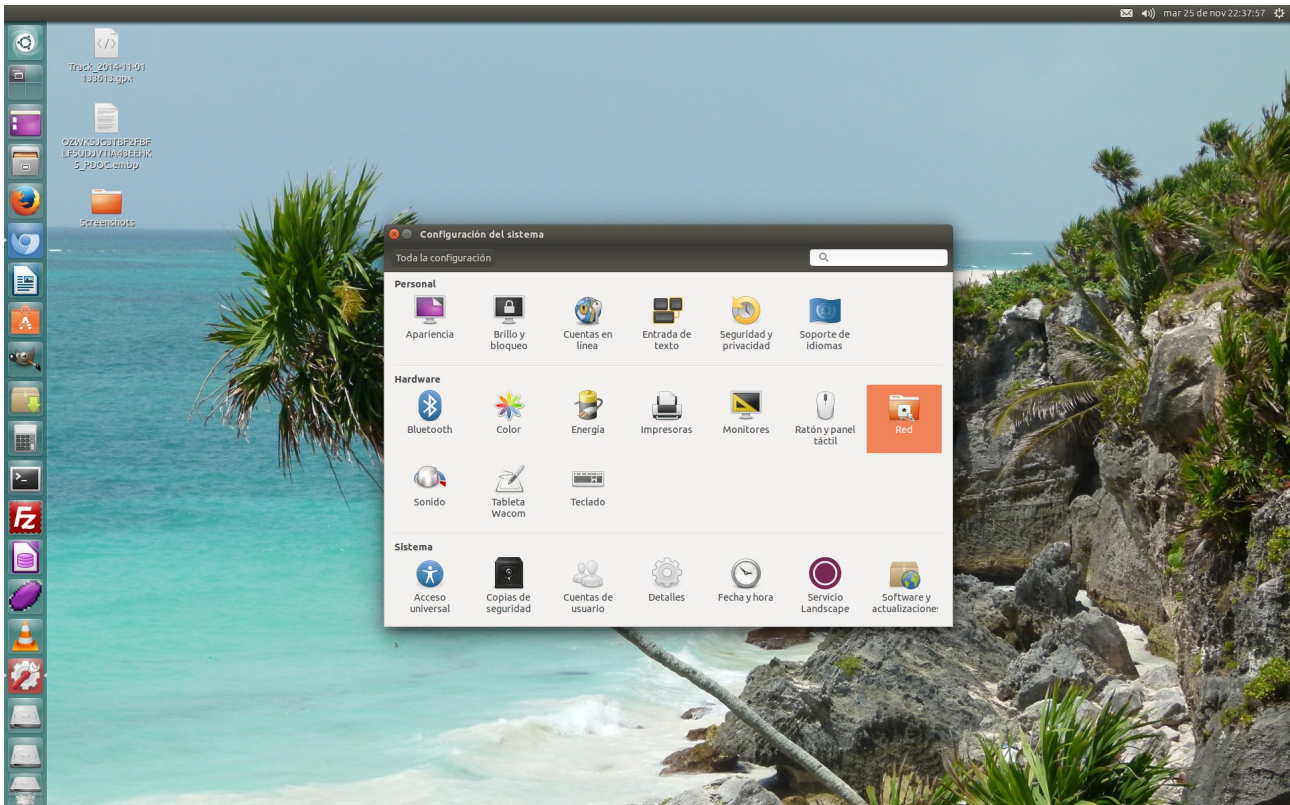
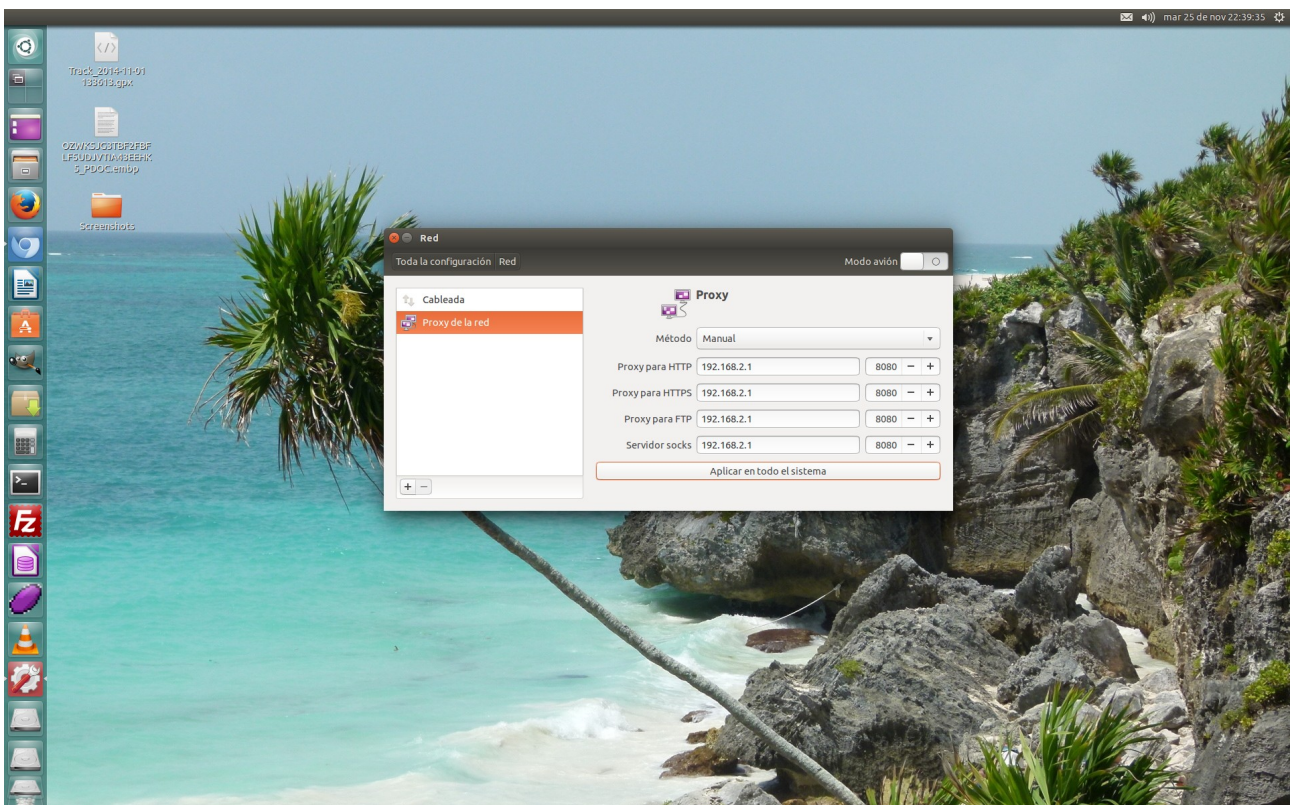


CONFIGURAR PROXY EN UBUNTU 14.04



Entramos en **Configuraciones del Sistema** con el icono que está arriba a la derecha del todo de la pantalla y desde dentro de las **Configuraciones del sistema** pulsamos sobre **Red**



Configuramos el **Proxy de la Red** en modo manual y rellenamos todo con los mismos valores:
192.168.2.1 y puerto **8080**
Luego pulsamos **Aplicar a todo el sistema**