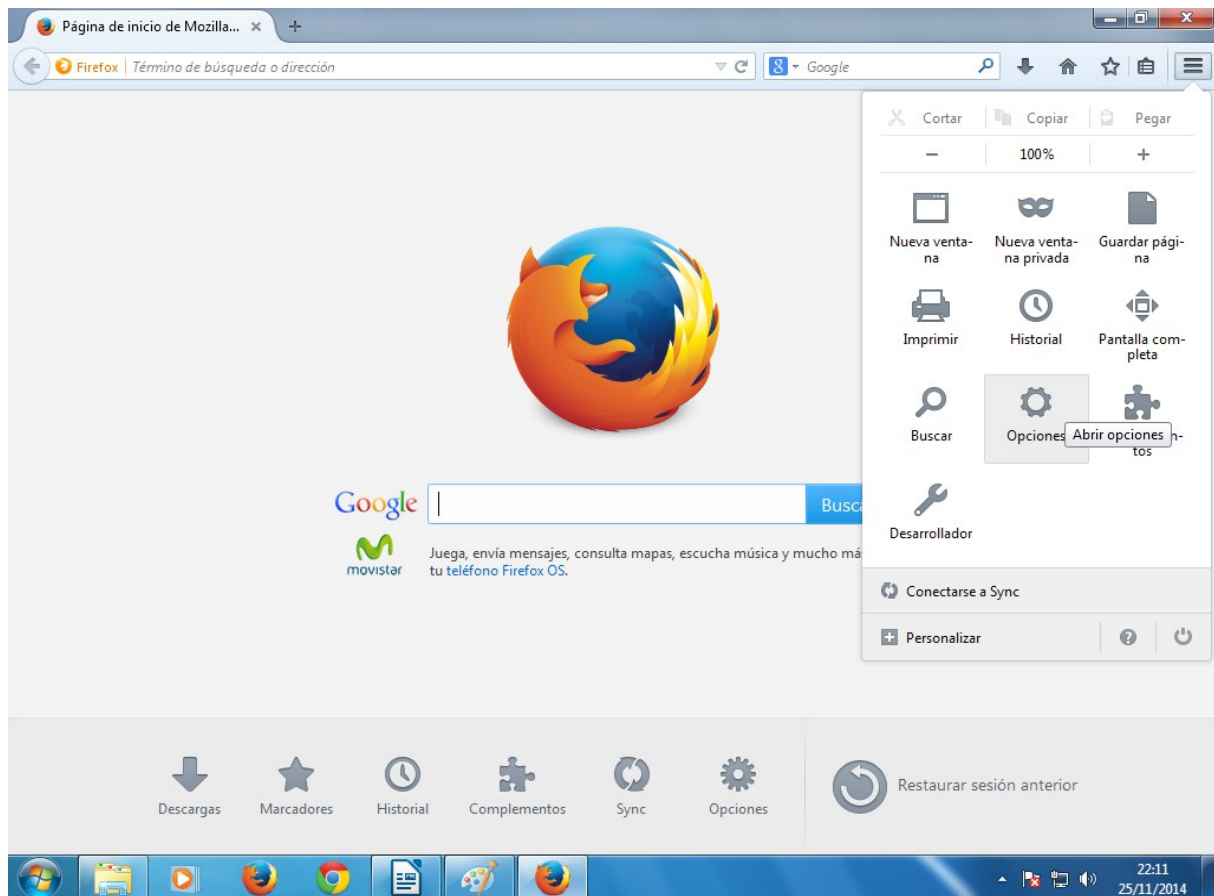
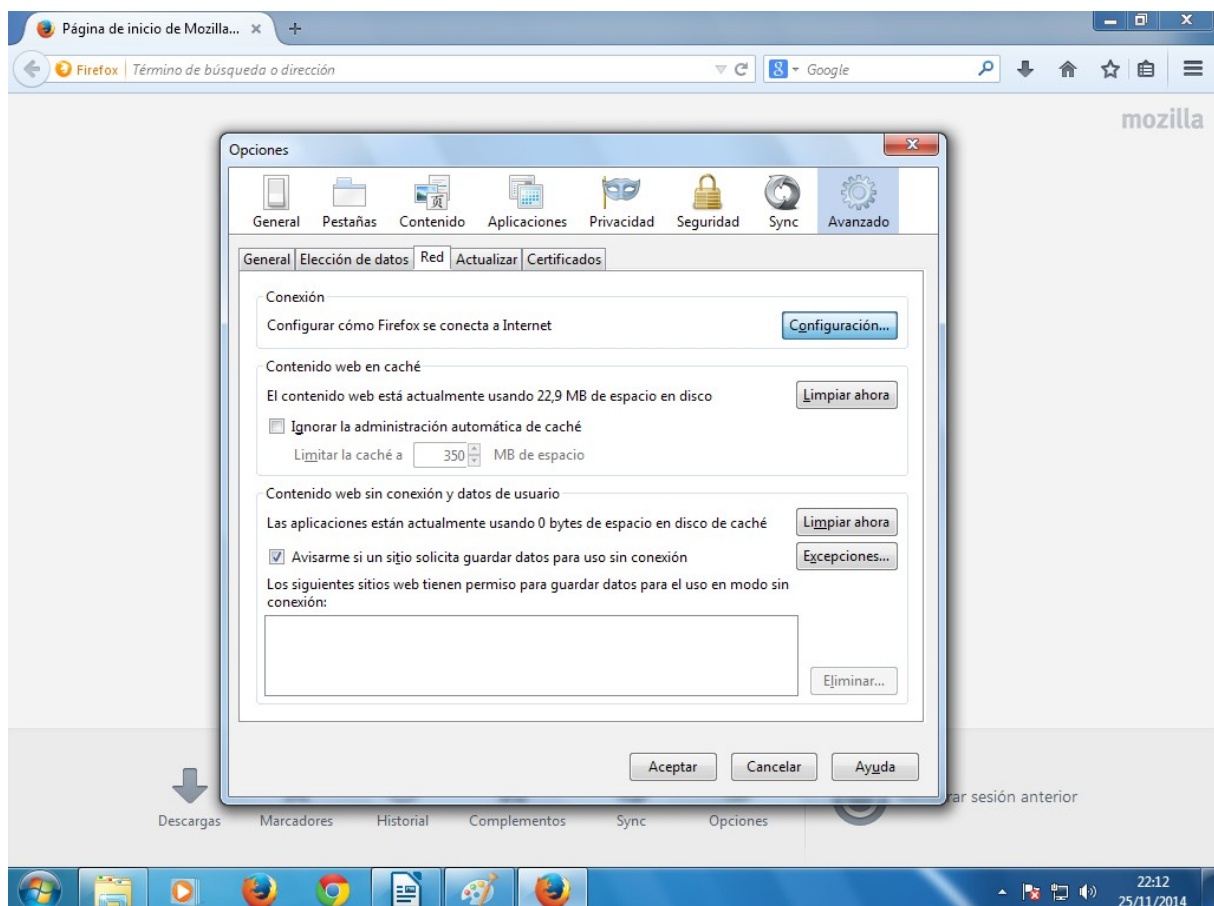


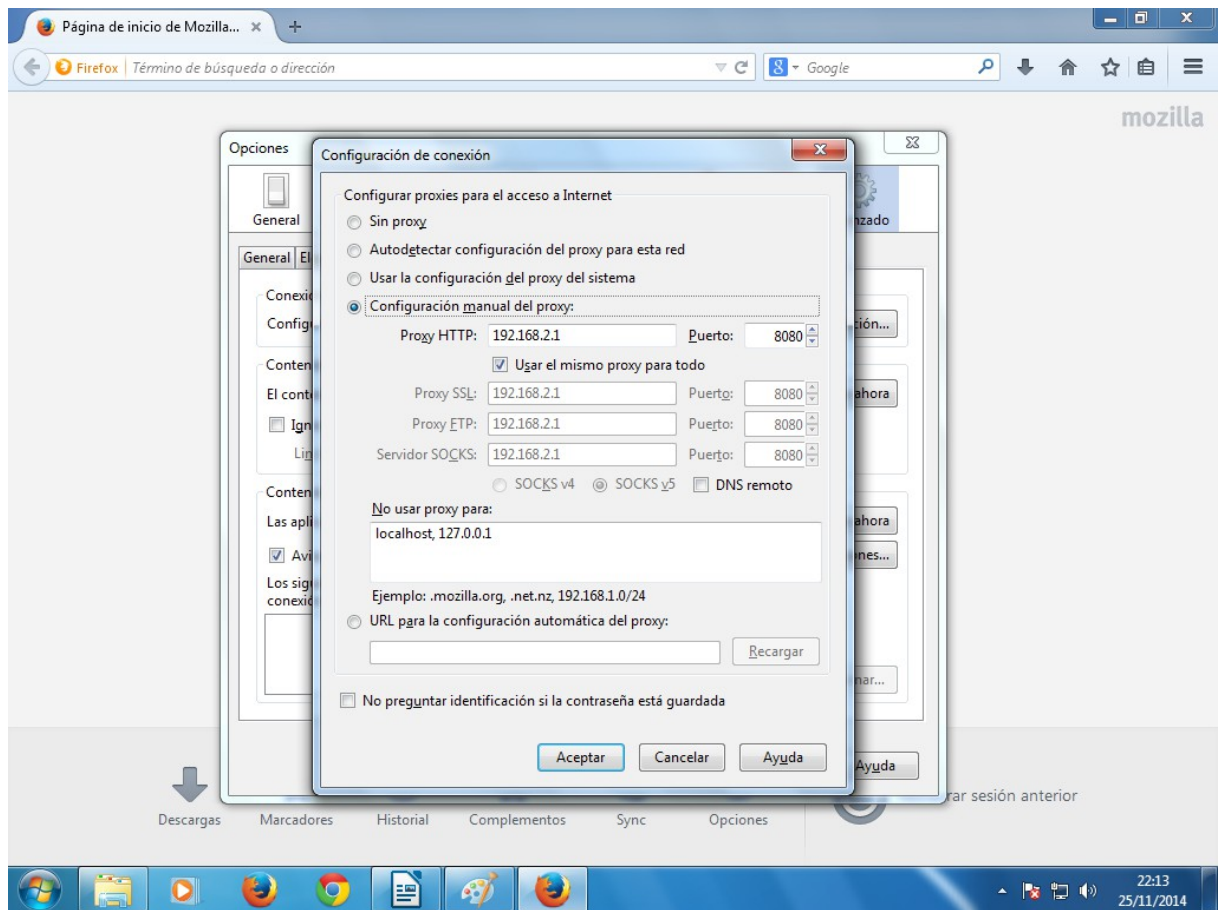
CÓMO CONFIGURAR EL PROXY EN FIREFOX



Pulsamos el icono de arriba a la derecha que abre el menú y seleccionamos **Opciones**



A la derecha pulsamos **Avanzado**, seleccionamos la solapa **Red** y pulsamos el botón **Configuración...**



Marcamos **Configuración manual del proxy**
En la casilla Proxy HTTP escribimos: **192.168.2.1 Puerto: 8080**
Marcamos **Usar el mismo proxy para todo**

También se puede configurar marcando la opción:
Autodetectar configuración del proxy para esta red

Pero esta opción no es tan rápida como la anterior a la hora de funcionar pues comprueba la red y eso puede resultar lento en ocasiones.